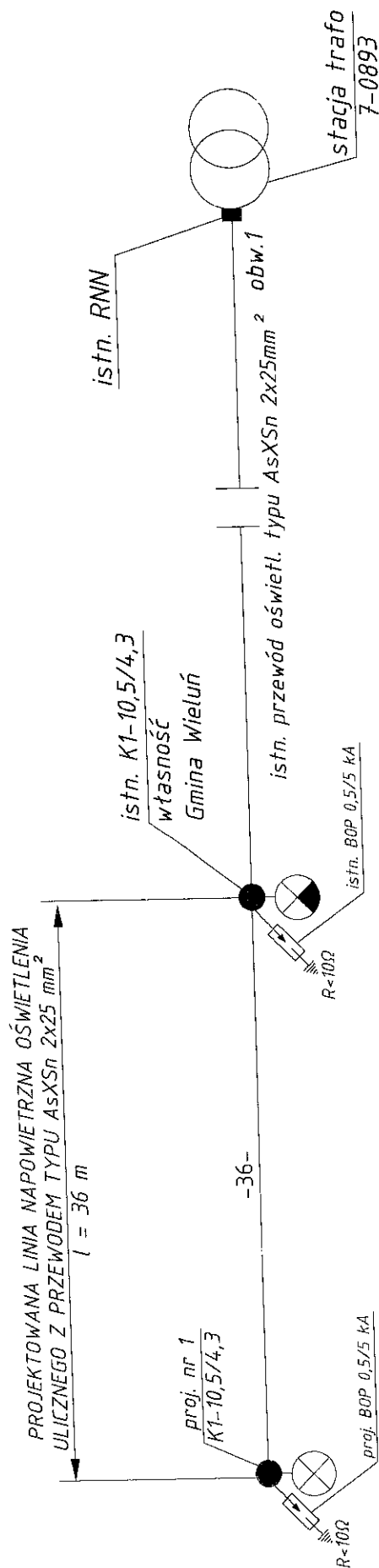


LEGENDA:

- projekt: strop wirobietonowy typu "E" z oprawą oświetleniową LED TEQLED S1 38W- 1 szt
- istniejące oprawy oświetlenia ulicznego SGS 101/70 W


$$P_C = 4,10 \text{ kW}$$

STAROSTWO POWIATOWE
w WIELUNIE

UK£AD TN-C

SAMOCZYNNE WYŁĄCZENIE ZASILANIA

USŁUGI PROJEKTOWE

USŁUGI PROJEKOWE

Nazwa zadania:	Budowa oświetlenia – Wieluń, ul. Pawlikowskiej-Jasnorzewskiej i ul. Potudniowa	Data:	09. 2019
Nazwa obiektu:	Budowa odcinka linii napowietrznej oświetlenia ulicznego		

Nazwa obiektu : Budowa odcinka linii napowietrznej oświetlenia ulicznego
 obiektu kat. XXVI od istn. linii napowietrznej oświetlenia przy
 ul. Pawlikowskiej – Jasnorzowskiej w Wieluniu, gmina Wieluń
 Adres inwestycji: działka nr ewid. 301 – obręb 10, jed. ewid. Wieluń
 98 300 m. Kazimierza Wielkiego 1

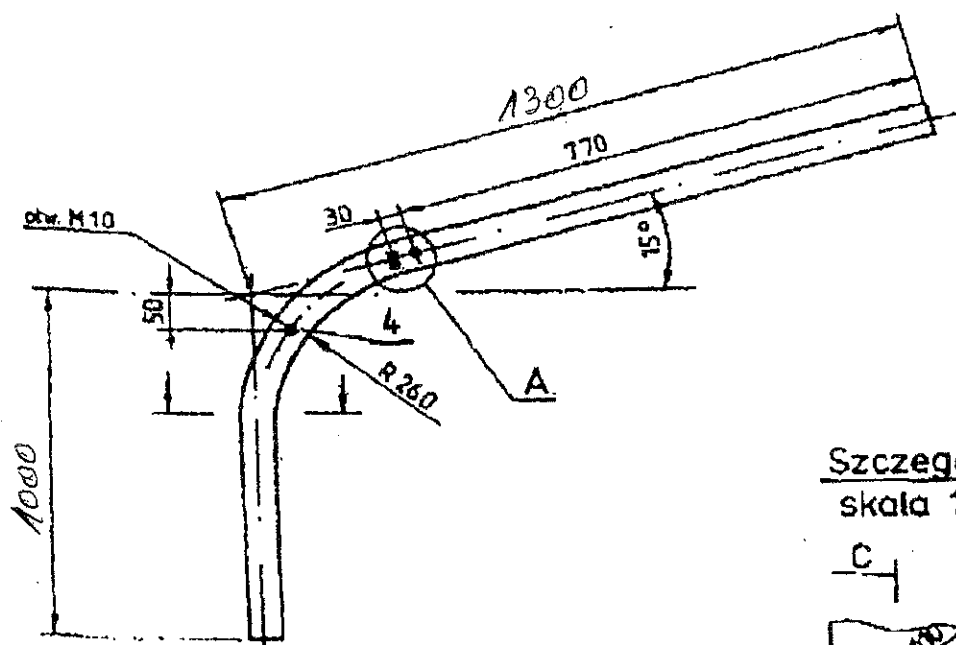
nr rys. 2

przedmiot rysunku: Schemat ideowy obwodu linii napowietrznej oswieetlenia ulicznego

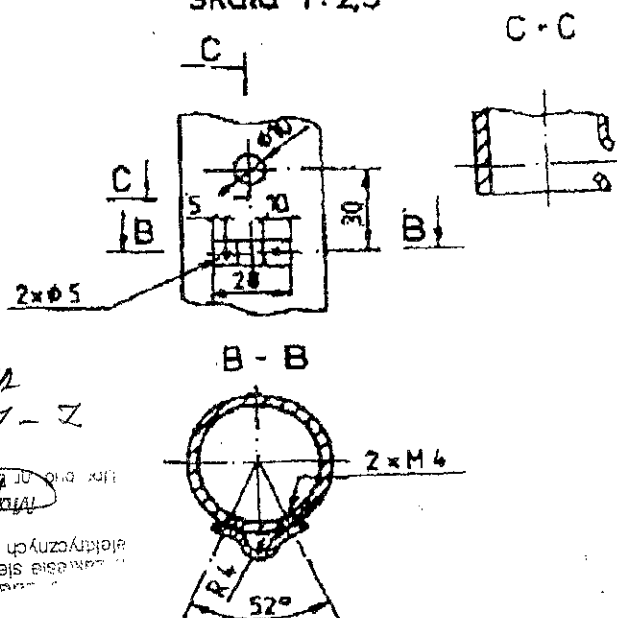
sidpov:

Projektant: Marek Patyga
uprawn. nr LOD/1722/ZOOE/11

WYŚIĘGNIK DO LAMP OŚWIETLANIA ULICZNEGO
W0-6



Szczegół A
skala 1:2,5



ADAPTOWANO
DLA POTRZEB OŚWIECENIA
PACY OL. PAWLIKOWSKIEJ - Z
W WIEJNIO

09 2019

1. *[Signature]*
MIA SŁA
1001722/2005/11
1001722/2005/11

UWAGI:

1. Zabezpieczenie antykorozyjne dla konstr. Z/Zn 70 wg PN-93/E-04500.
2. Wysięgnik Wo-6 przystosowany do mocowania na słupie pojedynczym i bliźniaczym typu ŻN oraz na słupie bliźniaczym typu E, przy pomocy uchwytów UW.

ELprojekt® - POZNAŃ

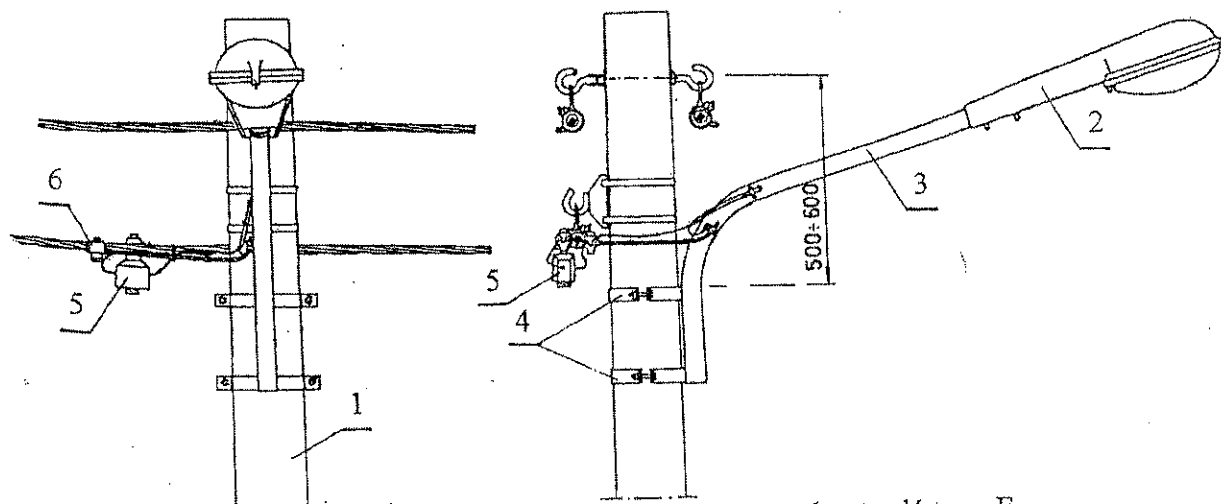
**ELGIS I
PRZEDSIĘBIORSTWO WIELOBRANŻOWE**

TECH-MONT S.A.

STAROSTWO POWIATOWE
W WIELUNIE

**ZAKŁAD WYKONAWSTWA SIECI ELEKTRYCZNYCH
RZESZÓW**

PRZYKŁADOWE ROZWIĄZANIE VIII OŚWIETLENIA ULICZNEGO LINIĄ IZOLOWANĄ NA SŁUPACH E



Oświetlenie pod linią nn na słupie pojedynczym.

- 1 – żerdź typu E
- 2 – oprawa, str. 142 ÷ 200
- 3 – wysięgnik, str. 119
- 4 – obejmę do mocowania wysięgnika, str. 129
- 5 – bezpiecznik napowietrzny, str. 211
- 6 – zacisk odgałęźny przebijający izolację, str. 213 ÷ 215

ADAPTOWANO

DLA POTRZEB OŚWIETLENIA
PRZY UL. PAWLIKOWSKIEJ - Z
W WIELUNIU

09.2019 r.

INSTRUKCJA
WIELOTOROWYCH NISKIEGO NAPIĘCIA
W WIELUNIU

Obciążenie wiatrowe od lampy zamontowanej nad linią (dla założonej powierzchni parcia wiatru na oprawę równej $0,3 \text{ m}^2$) wynosi 14 daN w I strefie klimatycznej i 18 daN w II i III strefie klimatycznej.

Na podstawie opracowanego przez Elprojekt – Poznań :
ALBUMU LINII NAPOWIETRZNYCH
WIELOTOROWYCH NISKIEGO NAPIĘCIA

Lnn , Tom I , redakcja 2 , 1998r.



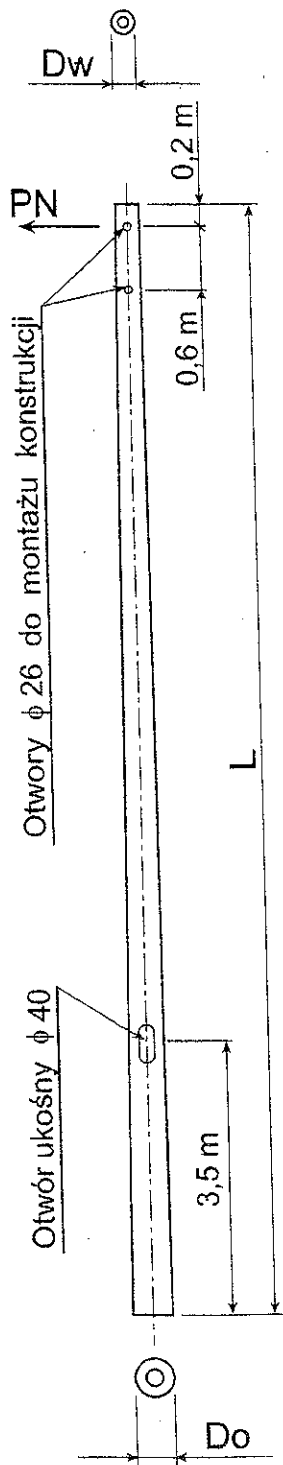
ENERGOLINIA®
W POZNANIU

STRUNOBETONOWE ŻERDZIE
WIROWANE TYPU E

ENSTO

ser.

130



Lp.	Typ żerdzi	Siła użytkowa PN [kN]	Wymiary			Masa [kg]
			L [m]	D _w [mm]	D _o [mm]	
1	E-9/2,5	2,5	9	173	309	755
2	E-9/4,3	4,3	9	173	309	845
3	E-9/6c	6,0	9	173	309	845
4	E-9/6	6,0	9	218	354	1058
5	E-9/10	10,0	9	218	354	1162
6	E-9/12	12,0	9	218	354	1180
7	E-9/15	15,0	9	218	354	1180
8	E-10,5/2,5	2,5	10,5	173	330	955
9	E-10,5/4,3	4,3	10,5	173	330	1055
10	E-10,5/6c	6,0	10,5	173	330	1055
11	E-10,5/6	6,0	10,5	218	375	1308
12	E-10,5/10	10,0	10,5	218	375	1460
13	E-10,5/12	12,0	10,5	218	375	1488
14	E-10,5/15	15,0	10,5	263	420	1823
15	E-12/2,5	2,5	12,0	173	353	1172
16	E-12/4,3	4,3	12,0	173	353	1298
17	E-12/6c	6,0	12,0	173	353	1298
18	E-12/6	6,0	12,0	218	398	1605
19	E-12/10	10,0	12,0	218	398	1792
20	E-12/12	12,0	12,0	218	398	1830
21	E-12/15	15,0	12,0	263	443	2225

ADAPTOWANO
DLA POTRZEB OŚWIECENIA
PASY UL. PAWLIKOWSKIEJ-7.
W WIELUNIU

09.2018R
Miejski Zakład
Instalacji i Urządzeń
Elektrycznych i Energetycznych
ul. bud. nr 6/10, 1001722000/10

Producent

PRZEDSIĘBIORSTWO PRODUKCJI STRUNOBETONOWYCH
ŻERDZI WIROWANYCH „WIRBET” S.A.

UWAGI:

1. Siły użytkowe wg Aprobaty Technicznej ITB AT-15-3690/99 dopuszczającej do stosowania ww. żerdzie na terenie kraju.
2. ISO 9002.

STAROSTWO POWIATOWE
W WIELUNIU